

### OMNIA 2TL (MIT BEDIENHEBELN) OMNIA 2TR (MIT FERNSTEUERUNG) TRAGLAST 2000KG MIT 3-FACH-TELESKOP AUSSCHUB



OMNIA 2TL und 2TR sind vollelektrische Pick & Carry Krane mit einer Traglast von 2 Tonnen. Die 3-Fach-Teleskopausschub kann eine Ausladung von über 3 Meter erreichen.

Eines der Hauptmerkmale dieser Pick & Carry Kranen ist, dass keine seitlichen Abstützungen erforderlich sind und sind mit der Last verfahrbar.

Der OMNIA ist der ideale Kran zum Heben schwerer und sperriger Lasten. Dank seiner extremen Wendigkeit eignet er sich speziell für den Einsatz in engen Gängen und Räumen.

In engen Räumen kann er sich um die eigene Achse drehen.

OMNIA 2TL und OMNIA 2TR werden über hermetische AGM-Batterien versorgt, die auch in Räumen mit begrenzter Belüftung aufgeladen werden können.

OMNIA 2TL und 2TR können in verschiedenen Branchen zum Einsatz kommen, denn sie sind leise, umweltverträglich und emissionsfrei. Sie erfüllen alle gesetzlich vorgesehenen Sicherheitsanforderungen (Notvorrichtungen, Schutzschalter, Hupe, Summer, Blinklicht, Hochdruckventil, Absperrventil). Zur Serienausstattung gehört ein dynamischer Hubmomentbegrenzer. Hub- und Vorschub-Bedienelemente werden bei Überlast blockiert. Sie können mit jeder Art von Zubehören (Vakuumheber, Hebebügel, Greifer, Klemmen, Kipper, Permanentmagnete und kundenspezifische Lösungen) für unbegrenzte Anwendungen in einer Vielzahl von Branchen ausgestattet werden.

Technische Daten	UM	OMNIA 2TL/2TR
Gewicht	[kg]	1900
Max. Traglast	[kg]	2000
Motorleistung Heben	[W]	3000
Motorleistung Antrieb	[W]	1200
Tank	[L]	4

Traktion und Steuerung			
2 Batterien hermetische AGM		1 Ladegerät	
[V]	[A]	[V]	[A]
2 x 12	2 x 120	24	12

### FAHRERSTANDSTEUERUNG

**Die spezielle Ergonomie** ermöglicht es dem Bediener, den Steuerhebel mit beiden Händen fest zu halten.

**Sicheres Fahren:** Ein Mikroschalter verhindert, dass der Steuerhebel in nicht zulässiger Position (vollständig gehoben oder gesenkt) funktioniert, um die Sicherheit des Bedieners sicherzustellen.

**Hasen-/Schildkrötenschalter:** ermöglicht das Fahren mit 2 Geschwindigkeitsstufen: Langsamfahrt bei 1,5 km/h für enge Passagen und eine sichere Abfertigung der Last - Standardfahrt bei 3,0 km/h zum Zurücklegen weiterer Strecken

**Tonsignal:** Hupe mit Axialkondensator aus Polyester, störungsfrei

**Belly Switch:** Quetschschutz-Notschalter mit automatischem Inversionsschalter, um bei allen Manövern die Sicherheit des Bedieners sicherzustellen



### BEDIENELEMENTE, SIGNALLEUCHTEN UND SERIENAUSSTATTUNG

**Schlüsselschalter** 2 Positionen - **Not-Aus-Schalter** - **Grüne Kontrollleuchte**, die anzeigt, dass sich die Last innerhalb des zulässigen Bereichs befindet und die Bedienelemente Heben/Senken/Ausschub/Einschub aktiv sind - **Rote Kontrollleuchte**, die anzeigt, dass die zulässige Höchstlast überschritten wurde und der Vorschub der Last blockiert ist - **Anzeige Ladestatus** der Batterie - **Anzeige** für die vollständige Aufladung der Batterie - **LED-Blinkleuchte** - **Summer 24V mit Hupton** während der Fahrt des Krans

#### OMNIA 2TL

mit Bedienhebeln mit proportionaler verstellbarer Geschwindigkeit für Kranbewegungen :

- 1) Heben/Senken des Auslegers
- 2) Ausschub/Einschub



#### OMNIA 2TR

mit Fernbedienung mit proportionaler verstellbarer Geschwindigkeit für Kranbewegungen :

- 1) Heben/Senken des Auslegers
- 2) Ausschub/Einschub



### INTEGRIERTES BATTERIELADEGERÄT

**Impulsgesteuertes Modell CB350-HF**  
mit einphasiger Eingangsspannung  
220V, Hochfrequenz und  
Ausgangsspannung 24V -

**Mikroprozessoranzeige** mit Relais für  
Hubsperrung - **3-LEDs für die Anzeige** des  
Betriebsstatus - **Remote-RBC-Anzeige**  
für die Anzeige des Ladestatus des  
Batterieladegeräts



### HUBMOMENTBEGRENZER

Zur Serienausstattung gehört ein  
dynamischer Hubmomentbegrenzer.  
Hub- und Vorschub-Bedienelemente  
werden bei Überlast blockiert.



### POWER DRIVE

**Antriebsmotor** mit AC-Technologie und  
Bremsenergie rückgewinnung

**Radmotor** mit Permanentmagnet im  
Gleichstrom 24V 700W

**Elektronischer Steuerantrieb**  
4QHF2D24V 140°

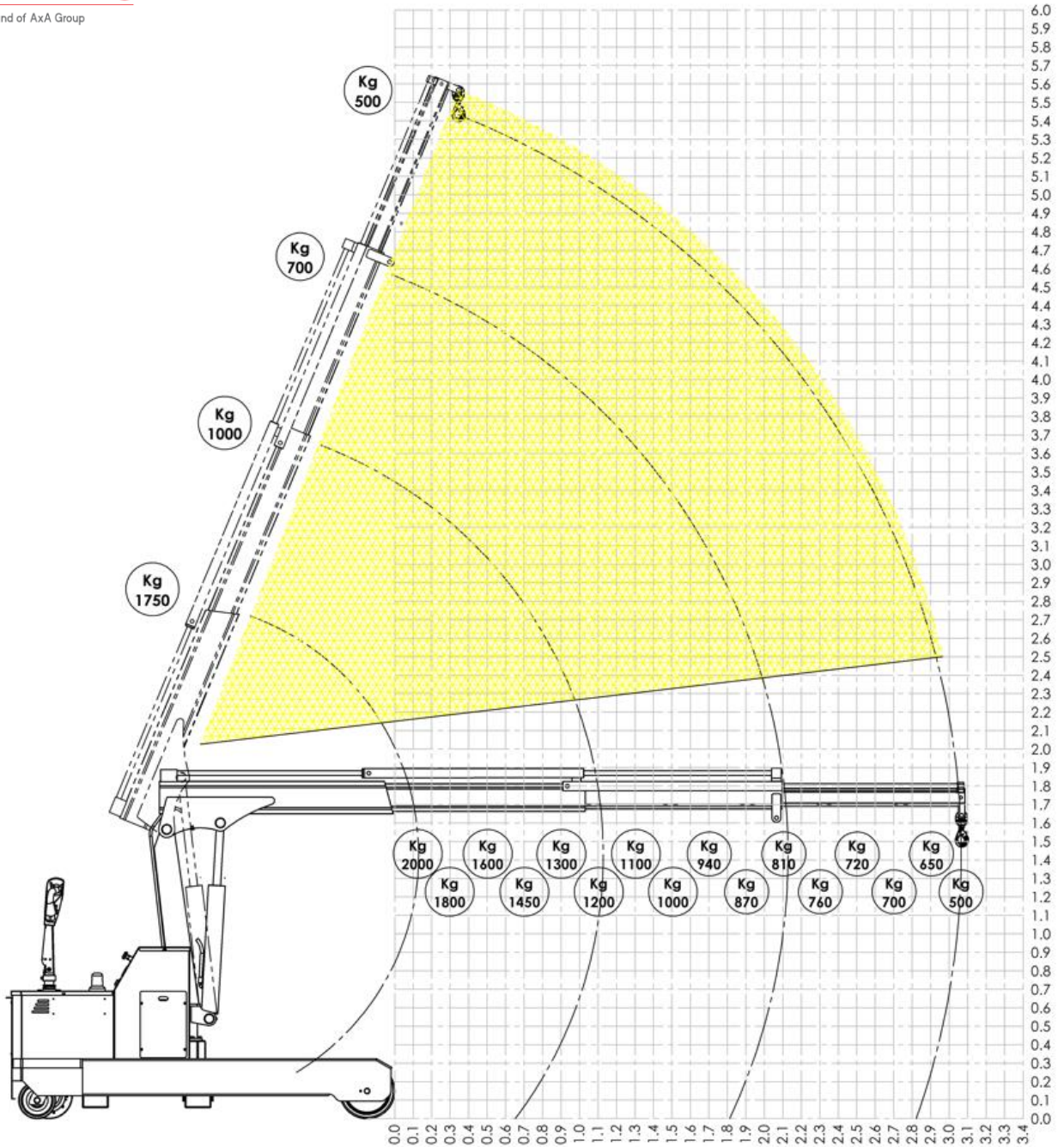
**Hochfrequenz-MOSFET-Technologie**,  
mikroprozessorgesteuert, bidirektional,  
Fahrt- und Inversionsbefehlsfreigabe



# OMNIA 2TL / OMNIA 2TR

TRAGLAST 2000 KG

LASTDIAGRAMM



# OMNIA 2TL / OMNIA 2TR

ABMESSUNGEN UND TRAGLASTEN  
millimeterweise Bewegungen

