

### ATLAS 1TE2L (MIT BEDIENHEBELN) ATLAS 1TE2R (MIT FERNSTEUERUNG) TRAGLAST 1000KG – MIT DOPPELTELESKOP AUSSCHUB



ATLAS 1TE2 ist ein vollelektrischer Pick & Carry-Kran mit einer Traglast von 1 Tonne und Ausladung über 2.200 mm. ATLAS 1TE2 ist ein Kran mit Höchstleistungen und ist mit Doppelteleskop Ausschub ausgestattet.

Eines der Hauptmerkmale dieses Pick & Carry Krans ist, dass keine seitlichen Abstützungen erforderlich sind und ist mit der Last verfahrbar.

Beim Atlas 1TE2 handelt es sich um den kleinsten Kran seiner Kategorie, der besonders gut zu steuern ist und somit jeden Ort erreichen kann, um die Last aufzunehmen.

Er hat einen sehr kleinen Wendekreis, sodass er auch in Gängen mit engen Biegungen und Kurven entlangfahren kann. In engen Räumen kann er sich um die eigene Achse drehen.

Der Atlas wird über hermetische AGM-Batterien versorgt, die auch in Räumen mit begrenzter Belüftung aufgeladen werden können. Ein vollelektrischer Kran, der in verschiedenen Branchen zum Einsatz kommt, denn er ist leise, umweltverträglich und emissionsfrei. Er erfüllt alle gesetzlich vorgesehenen Sicherheitsanforderungen (Notvorrichtungen, Schutzschalter, Hupe, Summer, Blinklicht, Hochdruckventil, Absperrventil). Zur Serienausstattung gehört ein dynamischer Hubmomentbegrenzer. Hub- und Vorschub-Bedienelemente werden bei Überlast blockiert.

Es kann mit jeder Art von Zubehör (Vakuumheber, Hebebügel, Greifer, Klemmen, Kipper, Permanentmagnete und kundenspezifische Lösungen) für unbegrenzte Anwendungen in einer Vielzahl von Branchen ausgestattet werden.

Technische Daten	UM	ATLAS 1TE2L / 1TE2R
Gewicht	[kg]	1600
Max. Traglast	[kg]	1000
Motorleistung Heben	[W]	2200
Motorleistung Antrieb	[W]	1200
Tank	[L]	4

Traktion und Steuerung			
2 Batterien hermetische AGM		1 Ladegerät	
[V]	[A]	[V]	[A]
2 x 12	2 x 120	24	12

### FAHRERSTANDSTEUERUNG

Die **spezielle Ergonomie** ermöglicht es dem Bediener, den Steuerhebel mit beiden Händen fest zu halten.

**Sicheres Fahren:** Ein Mikroschalter verhindert, dass der Steuerhebel in nicht zulässiger Position (vollständig gehoben oder gesenkt) funktioniert, um die Sicherheit des Bedieners sicherzustellen.

**Hasen-/Schildkrötenschalter:** ermöglicht das Fahren mit 2 Geschwindigkeitsstufen: Langsamfahrt bei 1,5 km/h für enge Passagen und eine sichere Abfertigung der Last - Standardfahrt bei 3,0 km/h zum Zurücklegen weiterer Strecken

**Tonsignal:** Hupe mit Axialkondensator aus Polyester, störungsfrei

**Belly Switch:** Quetschschutz-Notschalter mit automatischem Inversionsschalter, um bei allen Manövern die Sicherheit des Bedieners sicherzustellen



### BEDIENELEMENTE, SIGNALLEUCHTEN UND SERIENAUSSTATTUNG

**Schlüsselschalter** 2 Positionen - **Not-Aus-Schalter** - **Grüne Kontrollleuchte**, die anzeigt, dass sich die Last innerhalb des zulässigen Bereichs befindet und die Bedienelemente Heben/Senken/Ausschub/Einschub aktiv sind - **Rote Kontrollleuchte**, die anzeigt, dass die zulässige Höchstlast überschritten wurde und der Vorschub der Last blockiert ist - **Anzeige Ladestatus** der Batterie - **Anzeige** für die vollständige Aufladung der Batterie - **LED-Blinkleuchte** - **Summer 24V mit Hupton** während der Fahrt des Krans

#### ATLAS 1TE2L

mit Bedienhebeln mit proportional verstellbarer Geschwindigkeit für Kranbewegungen :

- 1) Heben und Senken des Auslegers
- 2) Ausschub und Einschub des Auslegers

#### ATLAS 1TE2R

mit Fernbedienung mit proportional verstellbarer Geschwindigkeit für Kranbewegungen :

- 1) Heben und Senken des Auslegers
- 2) Ausschub und Einschub des Auslegers



#### INTEGRIERTES

#### BATTERIELADEGERÄT

**Impulsgesteuertes Modell CB350-HF** mit einphasiger Eingangsspannung 220V, Hochfrequenz und Ausgangsspannung 24V -

**Mikroprozessoranzeige** mit Relais für Hub Sperre - **3-LEDs für die Anzeige** des Betriebsstatus - **Remote-RBC-Anzeige** für die Anzeige des Ladestatus des Batterieladegeräts



#### HUBMOMENTBEGRENZER

Zur Serienausstattung gehört ein dynamischer Hubmomentbegrenzer. Hub- und Vorschub-Bedienelemente werden bei Überlast blockiert.



#### POWER DRIVE

**Antriebsmotor** mit AC-Technologie und Bremsenergie rückgewinnung

**Radmotor** mit Permanentmagnet im Gleichstrom 24V 700W

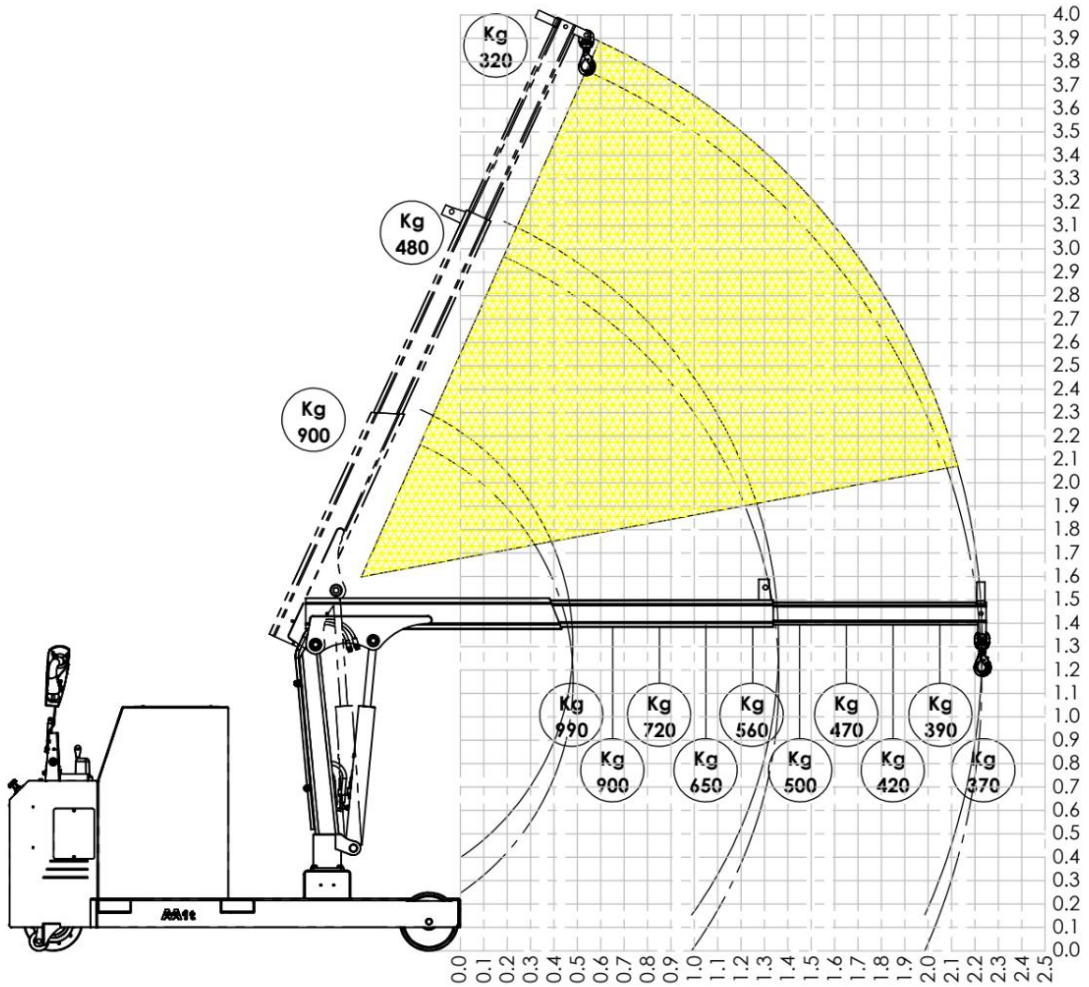
**Elektronischer Steuerantrieb** 4QHf2D24V 140°

**Hochfrequenz-MOSFET-Technologie**, mikroprozessorgesteuert, bidirektional, Fahrt- und Inversionsbefehlsfreigabe



# ATLAS 1TE2L / ATLAS 1TE2R

TRAGLAST 1000 KG  
LASTDIAGRAMM



# ATLAS 1TE2L / ATLAS 1TE2R

## ABMESSUNGEN UND TRAGLASTEN

Stark, kompakt und extrem Stabil

